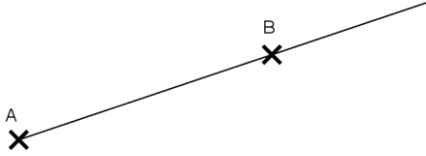


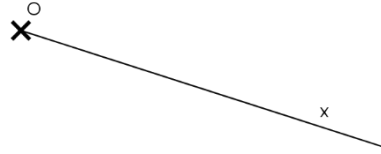
GENERALITES SUR LES ANGLES

1. Définition d'une demi-droite

Une **demi-droite** est une portion de droite **limitée d'un côté** par un point, appelé **origine** de la demi-droite.



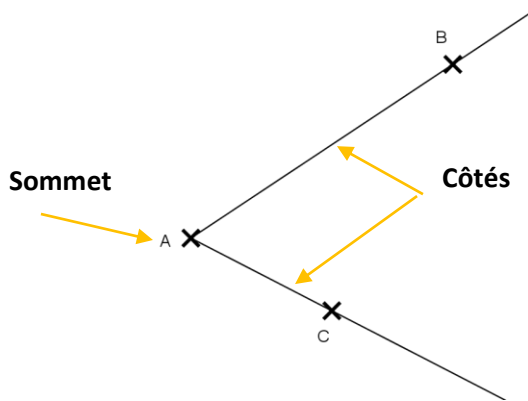
Demi-droite d'**origine** A passant par B
[AB)



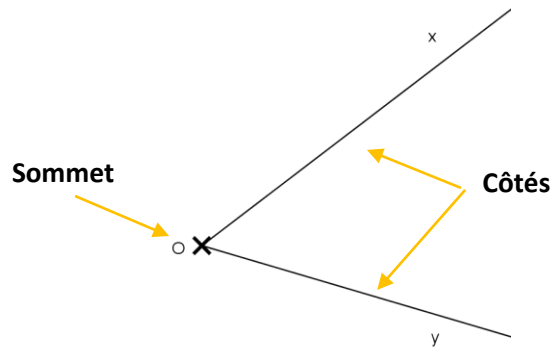
Demi-droite d'**origine** O
[Ox)

2. Définition et vocabulaire d'un angle

Un angle est **la surface** comprise entre **2 demi-droites de même origine**.



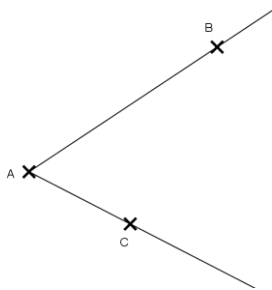
Le **sommet** de l'angle est le point **A**
Les **côtés** sont les demi-droites **[AB)** et **[AC)**



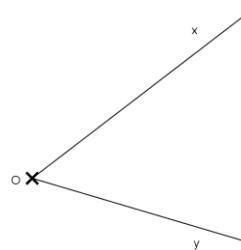
Le **sommet** de l'angle est le point **O**
Les côtés sont les demi-droites **[Ox)** et **[Oy)**

3. Notation d'un angle

On note un angle avec **trois lettres recouvertes d'un chapeau**. La lettre **centrale** désigne le **sommet** de l'angle.



Cet angle se note **\widehat{BAC}** ou **\widehat{CAB}** .



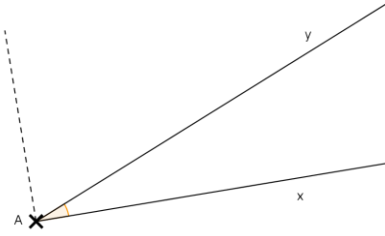
Cet angle se note **\widehat{xOy}** ou **\widehat{yOx}** .

4. Vocabulaire



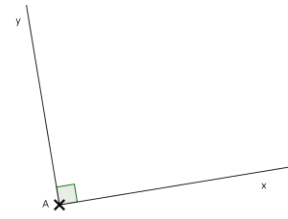
Angle nul

Ses côtés sont confondus



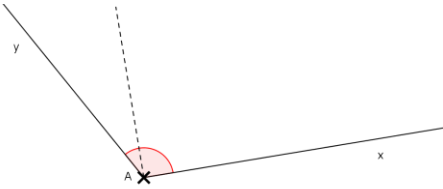
Angle aigu

Il est plus petit qu'un angle droit



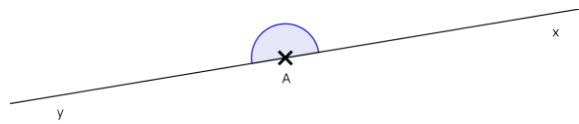
Angle droit

Ses côtés sont perpendiculaires



Angle obtus

Il est plus grand qu'un angle droit



Angle plat

Ses côtés sont dans le prolongement l'un de l'autre