

LIRE ET INTERPRETER UN TABLEAU OU UN DIAGRAMME

1. Le tableau

Un tableau permet de regrouper un grand nombre de données et de les présenter de manière organisée. Un tableau donne la répartition de données selon un ou plusieurs critères.

Exemple 1 :

Le tableau ci-dessous donne la répartition des médailles d'or gagnées aux JO de Sotchi en 2014 selon le pays :

Pays	Russie	Norvège	Canada	Etats-Unis	Pays-Bas	Allemagne
Nombre de médailles d'or (JO 2014)	13	11	10	9	8	8

On peut lire par exemple que la Norvège a obtenu 11 médailles d'or aux JO de 2014.

Exemple 2 :

Le tableau ci-dessous donne l'altitude de certains sommets en Afrique :

Nom du sommet	Altitude en m
Kilimandjaro	5 895
Mont Kenya	5 199
Rwenzori	5 109

On peut lire par exemple que l'altitude du mont Kenya est 5 199m.

Exemple 3 :

Le tableau ci-dessous donne la répartition des élèves de 6^e d'un collège selon leur âge à la rentrée :

Classe \ Age	6A	6B	6C	6D
10 ans	5	9	9	13
11 ans	15	12	13	12
12 ans	5	5	3	2
13 ans	1	0	1	0

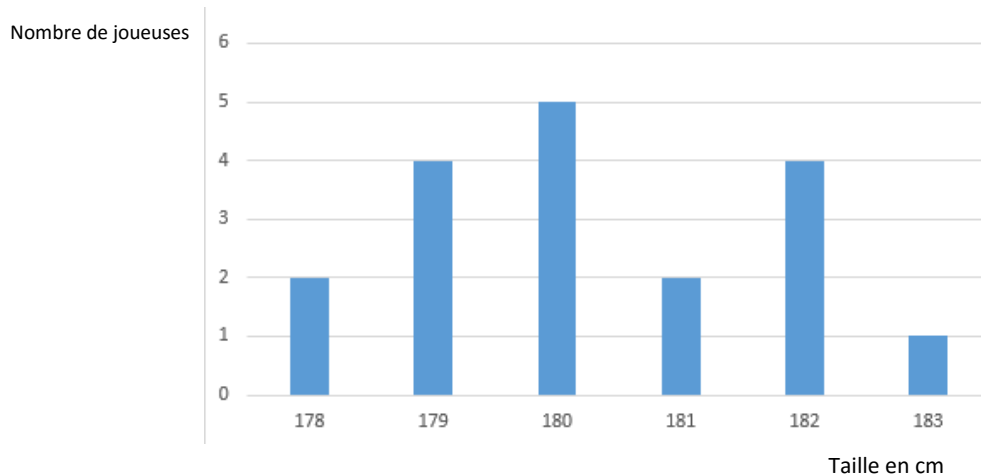
On peut lire par exemple qu'il y a 13 élèves de 6C qui ont 11ans à la rentrée.

2. Le diagramme en bâtons ou en barres

Un diagramme en bâtons ou en barres permet de visualiser rapidement des données et de les comparer.

Exemple :

Le diagramme ci-dessous donne la répartition des 18 joueuses d'un club de volley selon leur taille.



On peut lire par exemple que dans ce club 5 joueuses mesurent 180cm.

3. Le diagramme circulaire ou semi-circulaire

Un diagramme circulaire ou semi-circulaire permet de visualiser la répartition des données.

Exemple 1 :

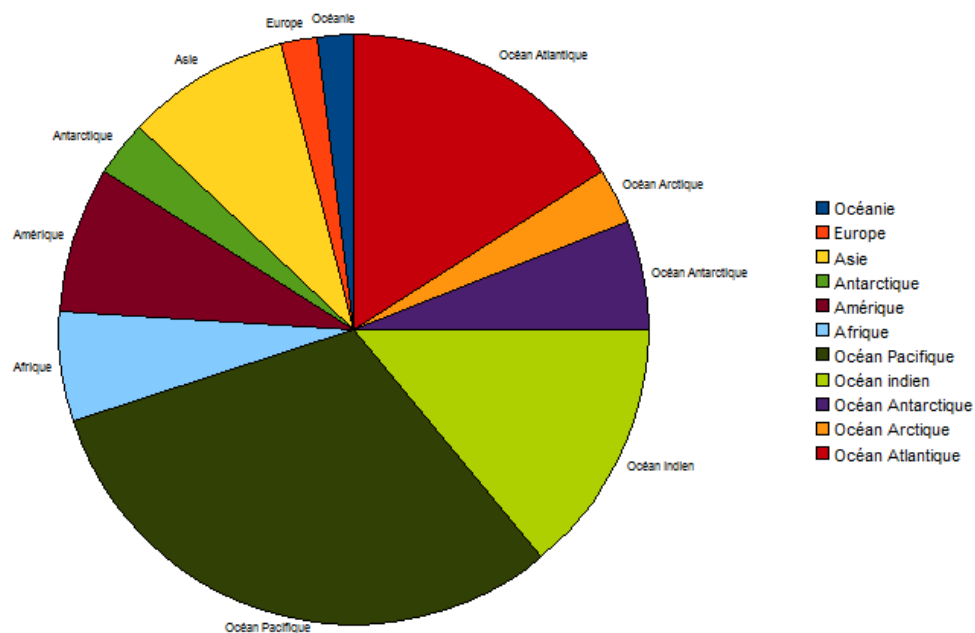
Voici la répartition des élèves selon leur notes à un DS de mathématiques :



On peut lire par exemple que, par exemple, la majorité des élèves ont entre 10 et 15.

Exemple 2 :

Le diagramme ci-dessous indique la répartition des océans et des continents à la surface de la terre.

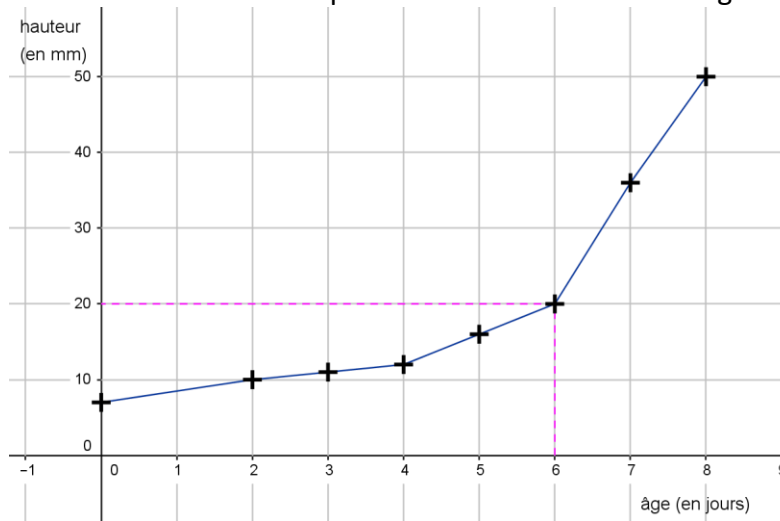


4. Le diagramme cartésien

Le diagramme cartésien permet de montrer l'évolution d'une grandeur en fonction d'une autre.

Exemple :

Le diagramme ci-dessous montre l'évolution d'un plant de blé en fonction de l'âge.



On peut lire par exemple qu'à l'âge de 6 jours le plant mesure 20mm.